

Table with 2 columns: Instrumento, TNA. Rows include Call 1d, Call 7d, Caución 7d, Caución 30d.

Table with 2 columns: Instrumento, TNA. Rows include BADLAR Priv. (>\$1mm), TM20 Priv. (>\$20mm), TFM - Leliq 7D.

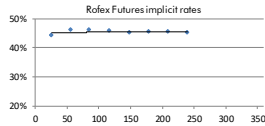
*TNA ponderada

BCRAA3500 USD

Table with 3 columns: Days, Change, Annualized. Rows include 7d, 29d, 62d, 91d, 182d, 370d.

Rofex - ARS/USD Futures

Table with 10 columns: Futures, Maturity, Days, USD, Rates, -d1, Ch, Op. L. Rows include SPOT, DLR032020, DLR042020, etc.



1.090

Table with 6 columns: Dual Linked, Code, Amt Out., Price, TNA, Days, Maturity. Row includes Gihlo AF20.

Sovereign ARS Fixed

Table with 7 columns: Bond, Code, Amt Out., Coupon, Price, YTM, MD, Maturity. Rows include Bonte \$ Oct 21, Bonte \$ Oct 23, Bonte \$ Oct 26.

Lecaps ARS

Table with 7 columns: Amt Out., Coupon, Price, TNA, Days, Maturity. Rows include S11M0, S30S9, S11O9, S31O9, S15M9.

ARS Spot

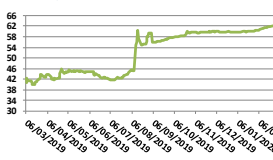


Table with 7 columns: Lecaps ARS, Days, Amt Out., Coupon, Price, TIR, MD, Maturity. Rows include S28FO, S30AO, S29YO, S31LO.

** Compounded monthly

Table with 7 columns: Lebadars ARS, Days, Amt Out., BP +, Price, Spread, MD, Maturity. Rows include S03AO, S28YO, S22AO, S28GO, S18SO, S22DO.

Bonds

Table with 7 columns: Bond, Code, Amt Out., Coupon, Price*, YTM, MD, Maturity. Sub-section: Sovereign USD.

Table with 7 columns: Bond, Code, Amt Out., Coupon, Price*, YTM, MD, Maturity. Sub-section: Sovereign ARS Floating Bondler.

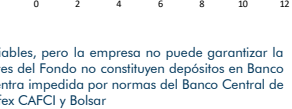
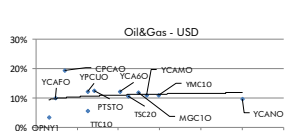
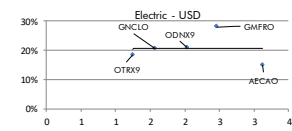
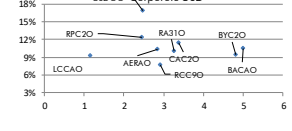
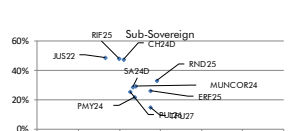
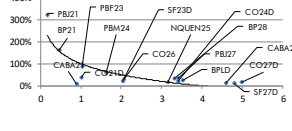
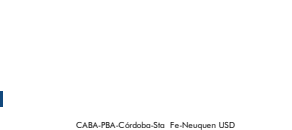
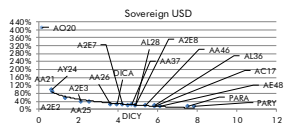
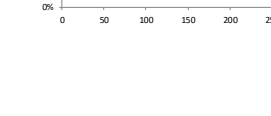
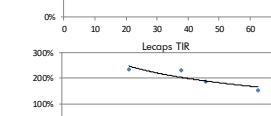
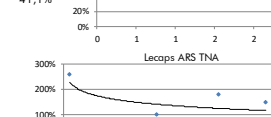
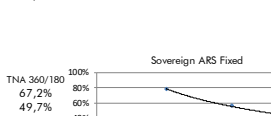
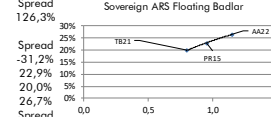
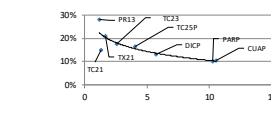
Sub-Sovereign USD

Table with 7 columns: Code, Amt Out., Coupon, Price*, YTM, MD, Maturity. Rows include Bs. As. 21 NYL, CABA, 21 NYL, Córdoba 21 NYL, etc.

Corporate USD*

Table with 7 columns: Code, Amt Out., Coupon, Price, YTM, MD, Maturity. Rows include Pan Am 2021, Hipotecario 2020, YPF 2021, etc.

** Callable Bond - Yield to Maturity



El presente documento ha sido realizado por Argenfunds S.A. con fines estrictamente informativos. No debe ser tomado como una invitación a suscribir cutopartes ni como una oferta de compra o venta de valores. El documento se ha realizado con fuentes de información consideradas confiables, pero la empresa no puede garantizar la exactitud de las mismas. Los fondos comunes de inversión están sometidos a variaciones en los precios de los activos que pueden afectar su rendimiento. Los rendimientos pasados de los fondos comunes de inversión no garantizan el desempeño futuro de los mismos. Las inversiones en cutopartes del Fondo no constituyen depósitos en Banco Macro S.A. a los fines de la Ley de Entidades Financieras ni cuentan con ninguna de las garantías que tales depósitos a la vista o a plazo pueden gozar de acuerdo con la legislación y reglamentación aplicables en materia de depósitos en entidades financieras. Asimismo, Banco Macro S.A. se encuentra impedida por normas del Banco Central de la República Argentina de asumir, tácita o expresamente, compromiso alguno en cuanto al mantenimiento, en cualquier momento, del valor del capital invertido, al rendimiento, al valor del rescate de la cuota partes o al otorgamiento de liquidez a tal fin. Gráficos de Elaboración propia. Fuentes Rofex CAFCI y Bolsar